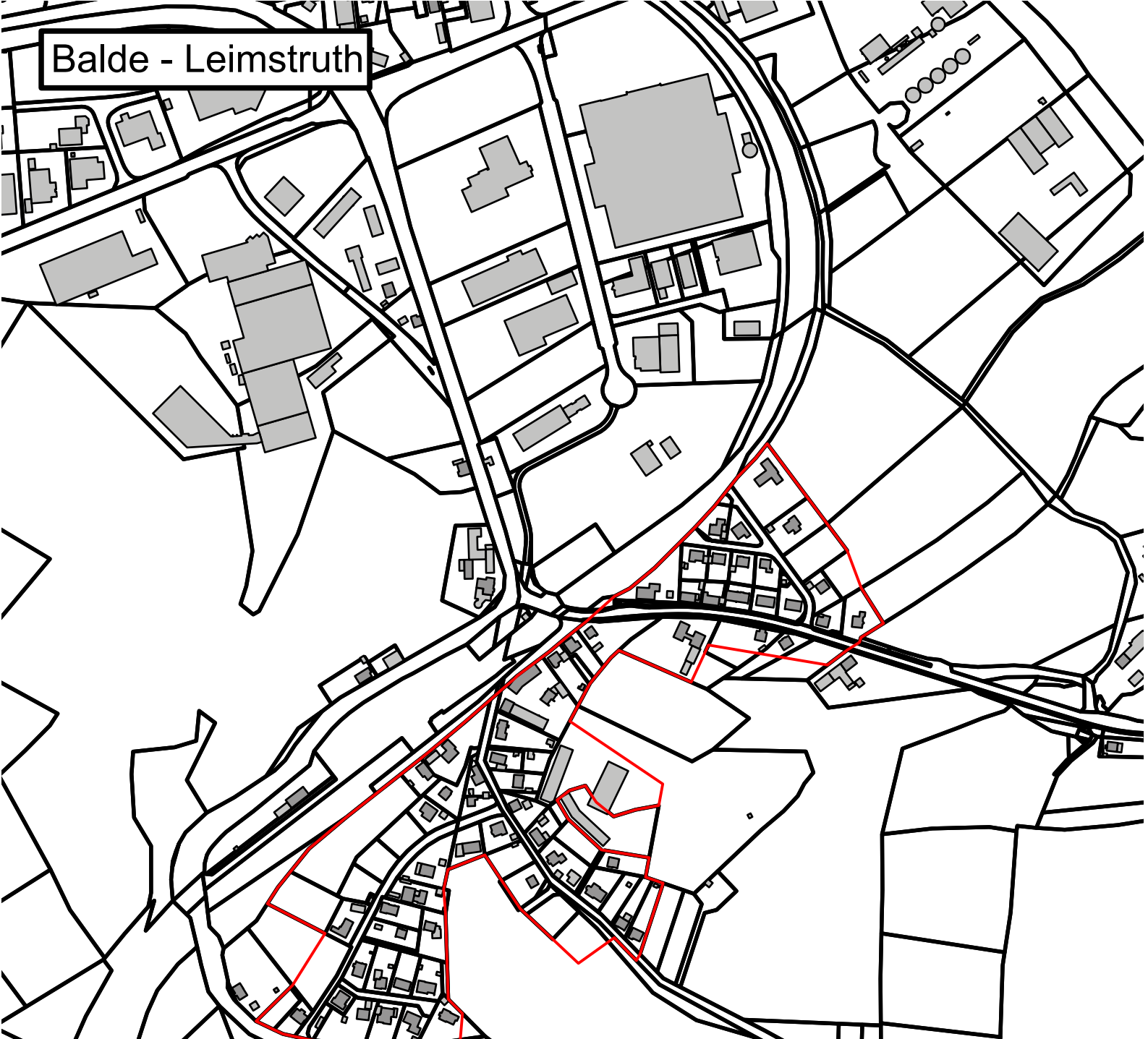



Balde - Leimstruth



Planzeichenerklärung

 Geltungsbereich

Anlage 2/12 zur Satzung der Gemeinde Erndtebrück vom 16.03.2022 über die Grenzen der im Zusammenhang bebauten Ortsteile (Innenbereichssatzung) Balde, Benfe, Birkefehl, Birkelbach, Erndtebrück, Schameder, Womelsdorf und Zinse als Klarstellungssatzung nach § 34 Abs. 4 Satz 1 BauGB

Maßstab 1:5000

Gemeinde Erndtebrück
Der Bürgermeister

(Gronau)