

Integriertes kommunales Entwicklungskonzept IKEK

Gemeinde Erndtebrück, Stand: Januar 2018

Ortsteil Erndtebrück

Legende

- Waldflächen
- Gehölzflächen
- Landwirtschaftliche Flächen
- Heide
- Vegetationslose Flächen
- Fließgewässer / stehende Gewässer
- Sumpf
- Friedhof
- Sport-, Freizeit- und Erholungsflächen
(Wochenend-/Ferienhaus, Sportplatz,
Spiel- / Bolzplatz, Grünanlage, Garten)
- Halde
- Tagebau, Grube, Steinbruch
- Wohnbauflächen
- Flächen gemischter Nutzung
- Flächen bes. Funktion und Prägung
(Religiöse Einrichtung, Soziales)
- Industrie- und Gewerbeflächen
- Plätze / Parkplätze
- Wegeflächen
- Straßenflächen, Straßenverkehrsanlagen
- Bahnflächen
- D Denkmale
- Abgrenzung des Ortskernes

Karte 1: Siedlungsstruktur, Abgrenzung
von Ortskernbereichen und
Denkmale

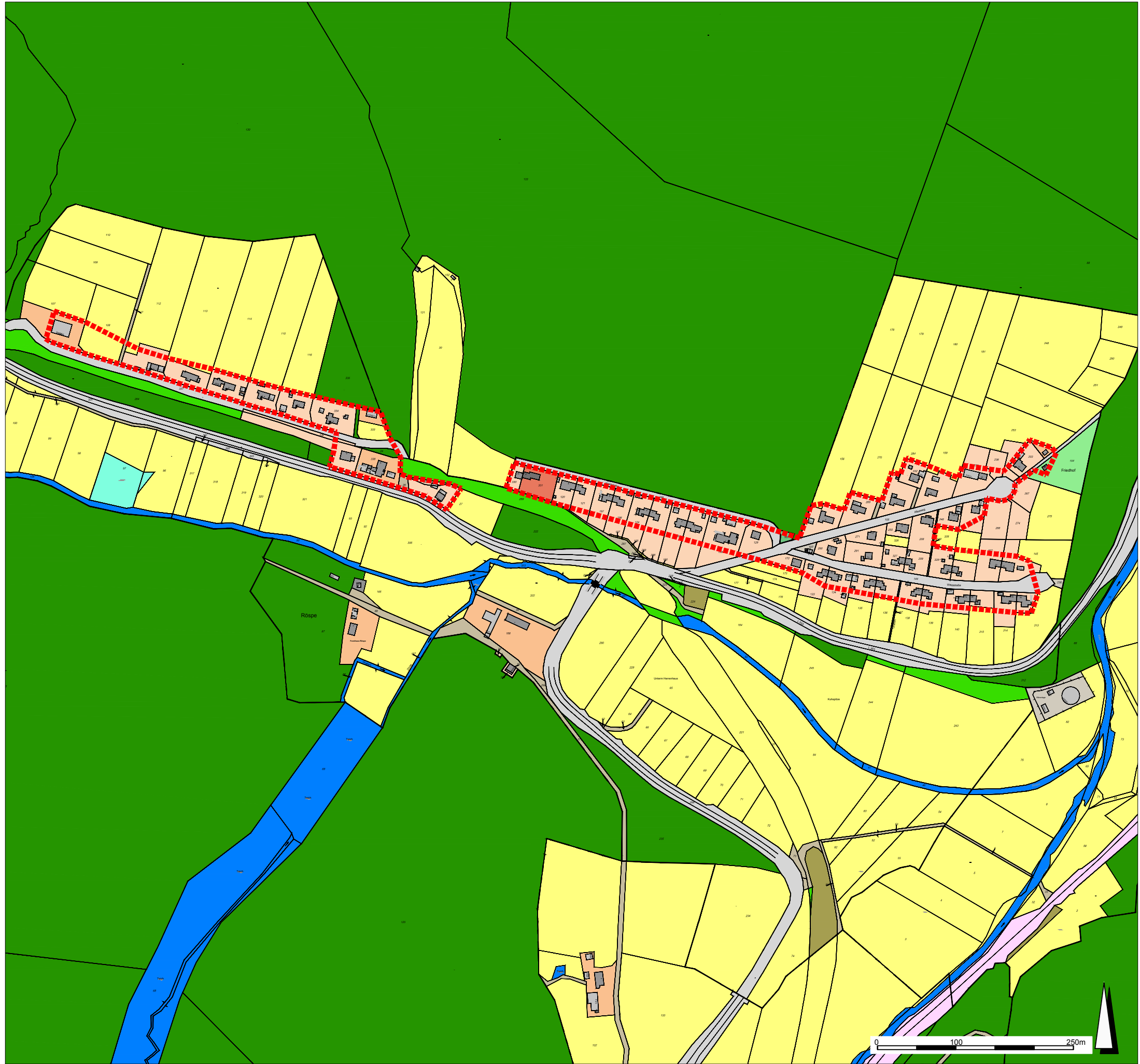
IFR Institut für Regionalmanagement

IFR Projektbüro
Elbestraße 10, 45768 Marl
Tel. 02365 / 8568260, Fax 02365 / 8568259
E-Mail: steinhoff@ifr-regional.de

Maßstab: 1 : 5.000

Blatt: DIN A3

Datum:
Januar 2018



**Integriertes kommunales
Entwicklungskonzept IKEK**

 Gemeinde Erndtebrück, Stand: Januar 2018

Ortsteil Röspe

Legende

- Waldflächen
- Gehölzflächen
- Landwirtschaftliche Flächen
- Heide
- Vegetationslose Flächen
- Fließgewässer / stehende Gewässer
- Sumpf
- Friedhof
- Sport-, Freizeit- und Erholungsflächen
(Wochenend-/Ferienhaus, Sportplatz,
Spiel- / Bolzplatz, Grünanlage, Garten)
- Halde
- Tagebau, Grube, Steinbruch
- Wohnbauflächen
- Flächen gemischter Nutzung
- Flächen bes. Funktion und Prägung
(Religiöse Einrichtung, Soziales)
- Industrie- und Gewerbeflächen
- Plätze / Parkplätze
- Wegeflächen
- Straßenflächen, Straßenverkehrsanlagen
- Bahnflächen
- Denkmale
- Abgrenzung des Ortskernes

Karte 1:

Siedlungsstruktur, Abgrenzung
von Ortskernbereichen und
Denkmale

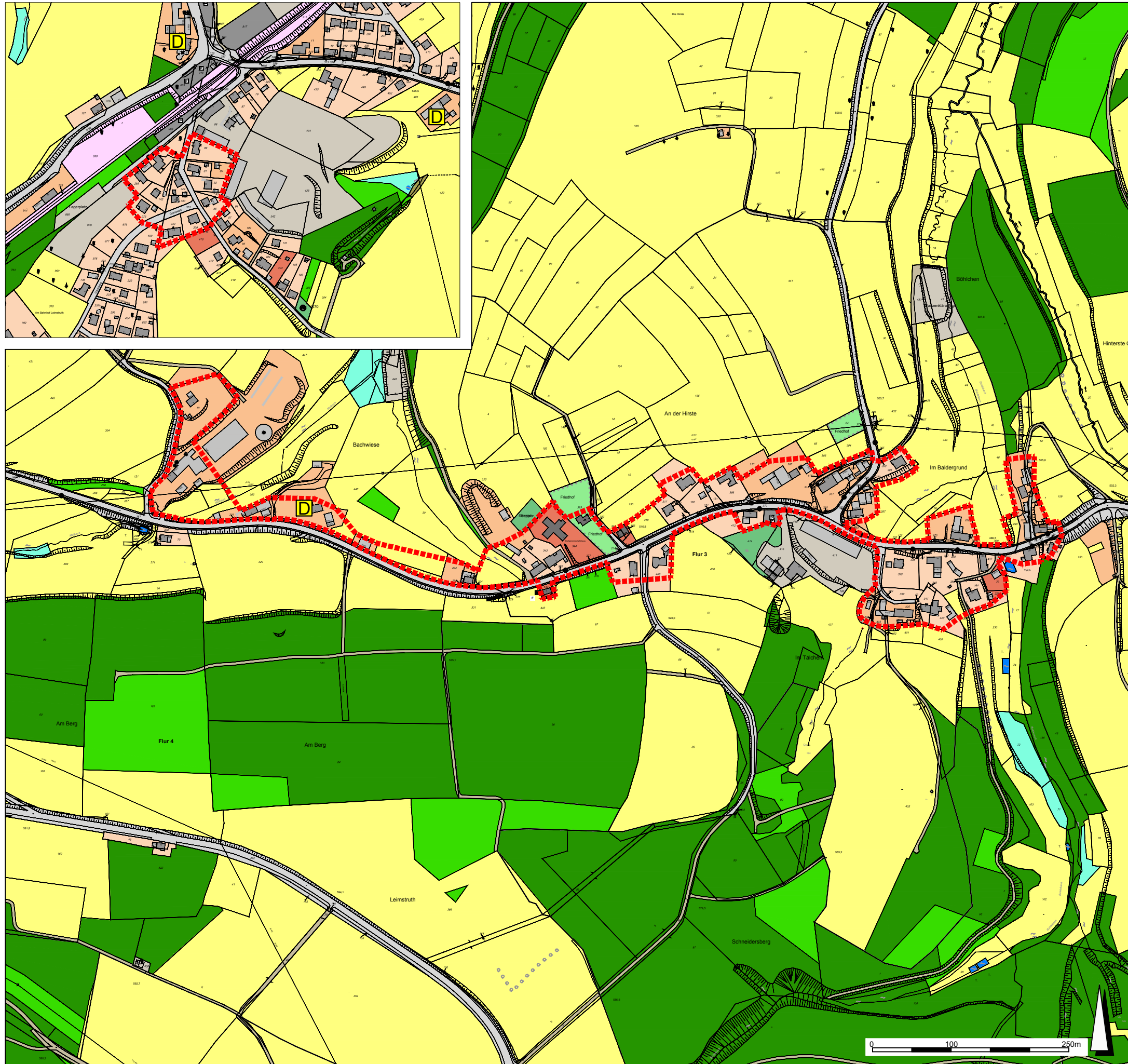
IFR Institut für Regionalmanagement

 IFR Projektbüro
 Elbestraße 10, 45768 Marl
 Tel. 02365 / 8568260, Fax 02365 / 8568259
 E-Mail: steinhoff@ifr-regional.de

Maßstab: 1 : 5.000

 Blatt: DIN A3

 Datum:
 Januar 2018



Integriertes kommunales Entwicklungskonzept IKEK

Gemeinde Erndtebrück, Stand: Januar 2018

Ortsteil Balde mit (Leimsruth)

Legende

- Waldflächen
- Gehölzflächen
- Landwirtschaftliche Flächen
- Heide
- Vegetationslose Flächen
- Fließgewässer / stehende Gewässer
- Sumpf
- Friedhof
- Sport-, Freizeit- und Erholungsflächen
(Wochenend-/Ferienhaus, Sportplatz,
Spiel- / Bolzplatz, Grünanlage, Garten)
- Halde
- Tagebau, Grube, Steinbruch
- Wohnbauflächen
- Flächen gemischter Nutzung
- Flächen bes. Funktion und Prägung
(Religiöse Einrichtung, Soziales)
- Industrie- und Gewerbeflächen
- Plätze / Parkplätze
- Wegeflächen
- Straßenflächen, Straßenverkehrsanlagen
- Bahnflächen
- D Denkmale
- Abgrenzung des Ortskernes

Karte 1: Siedlungsstruktur, Abgrenzung
von Ortskernbereichen und
Denkmale

IFR Institut für Regionalmanagement

IFR Projektbüro
Elbestraße 10, 45768 Marl
Tel. 02365 / 8568260, Fax 02365 / 8568259
E-Mail: steinhoff@ifr-regional.de

Maßstab: 1 : 5.000

Blatt: DIN A3

Datum:
Januar 2018



Integriertes kommunales Entwicklungskonzept IKEK

Gemeinde Erndtebrück, Stand: Januar 2018

Ortsteil Benfe

Legende

- Waldflächen
- Gehölzflächen
- Landwirtschaftliche Flächen
- Heide
- Vegetationslose Flächen
- Fließgewässer / stehende Gewässer
- Sumpf
- Friedhof
- Sport-, Freizeit- und Erholungsflächen
(Wochenend-/Ferienhaus, Sportplatz,
Spiel- / Bolzplatz, Grünanlage, Garten)
- Halde
- Tagebau, Grube, Steinbruch
- Wohnbauflächen
- Flächen gemischter Nutzung
- Flächen bes. Funktion und Prägung
(Religiöse Einrichtung, Soziales)
- Industrie- und Gewerbeflächen
- Plätze / Parkplätze
- Wegeflächen
- Straßenflächen, Straßenverkehrsanlagen
- Bahnflächen
- D Denkmale
- Abgrenzung des Ortskernes

Karte 1: Siedlungsstruktur, Abgrenzung
von Ortskernbereichen und
Denkmale

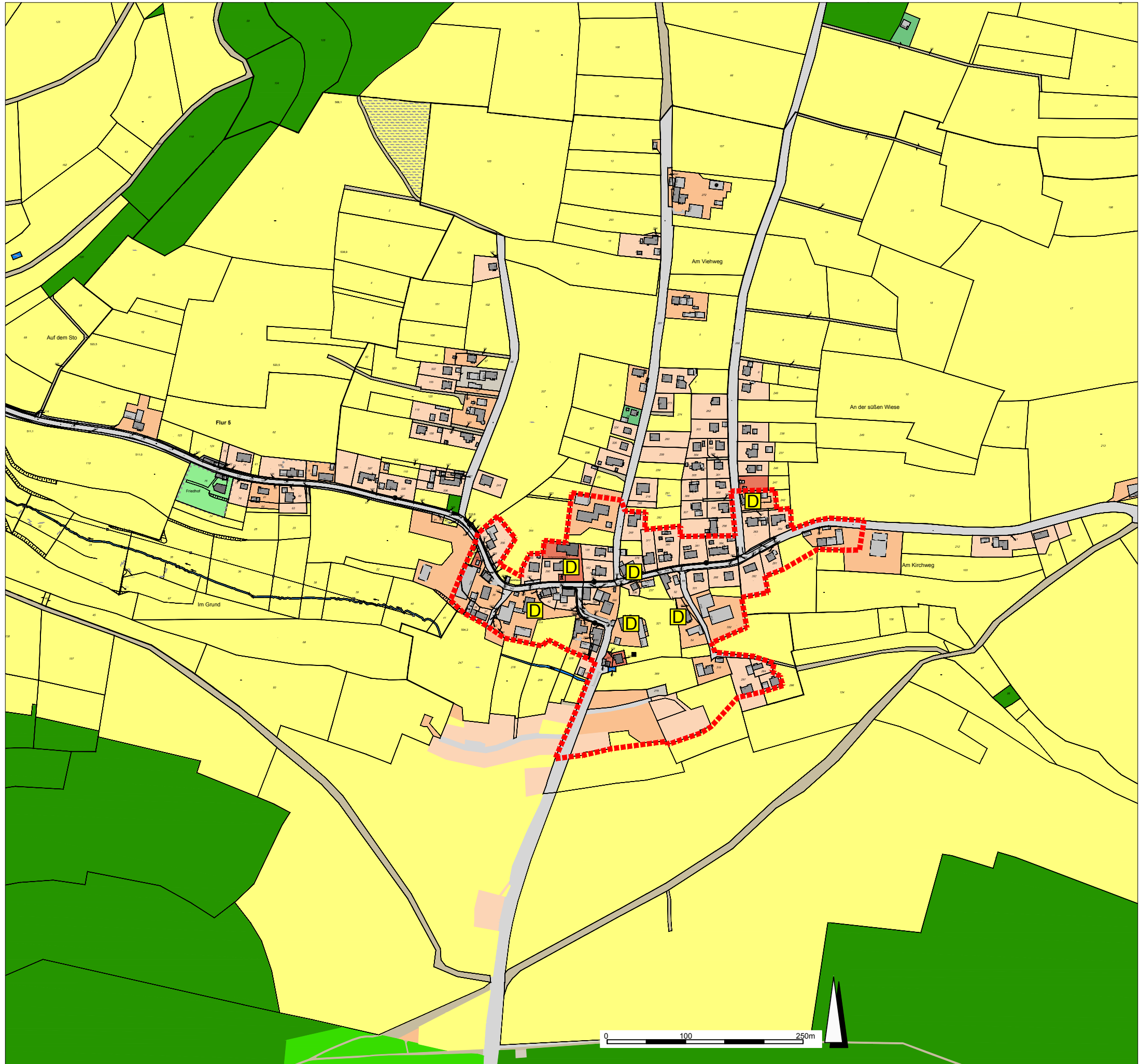
IFR Institut für Regionalmanagement

IFR Projektbüro
Elbestraße 10, 45768 Marl
Tel. 02365 / 8568260, Fax 02365 / 8568259
E-Mail: steinhoff@ifr-regional.de

Maßstab: 1 : 5.000

Blatt: DIN A3

Datum:
Januar 2018



Integriertes kommunales Entwicklungskonzept IKEK

Gemeinde Erndtebrück, Stand: Januar 2018

Ortsteil Birkefehl

Legende

- Waldflächen
- Gehölzflächen
- Landwirtschaftliche Flächen
- Heide
- Vegetationslose Flächen
- Fließgewässer / stehende Gewässer
- Sumpf
- Friedhof
- Sport-, Freizeit- und Erholungsflächen
(Wochenend-/Ferienhaus, Sportplatz,
Spiel- / Bolzplatz, Grünanlage, Garten)
- Halde
- Tagebau, Grube, Steinbruch
- Wohnbauflächen
- Flächen gemischter Nutzung
- Flächen bes. Funktion und Prägung
(Religiöse Einrichtung, Soziales)
- Industrie- und Gewerbeflächen
- Plätze / Parkplätze
- Wegeflächen
- Straßenflächen, Straßenverkehrsanlagen
- Bahnflächen
- Denkmale
- Abgrenzung des Ortskernes

Karte 1:

Siedlungsstruktur, Abgrenzung
von Ortskernbereichen und
Denkmale

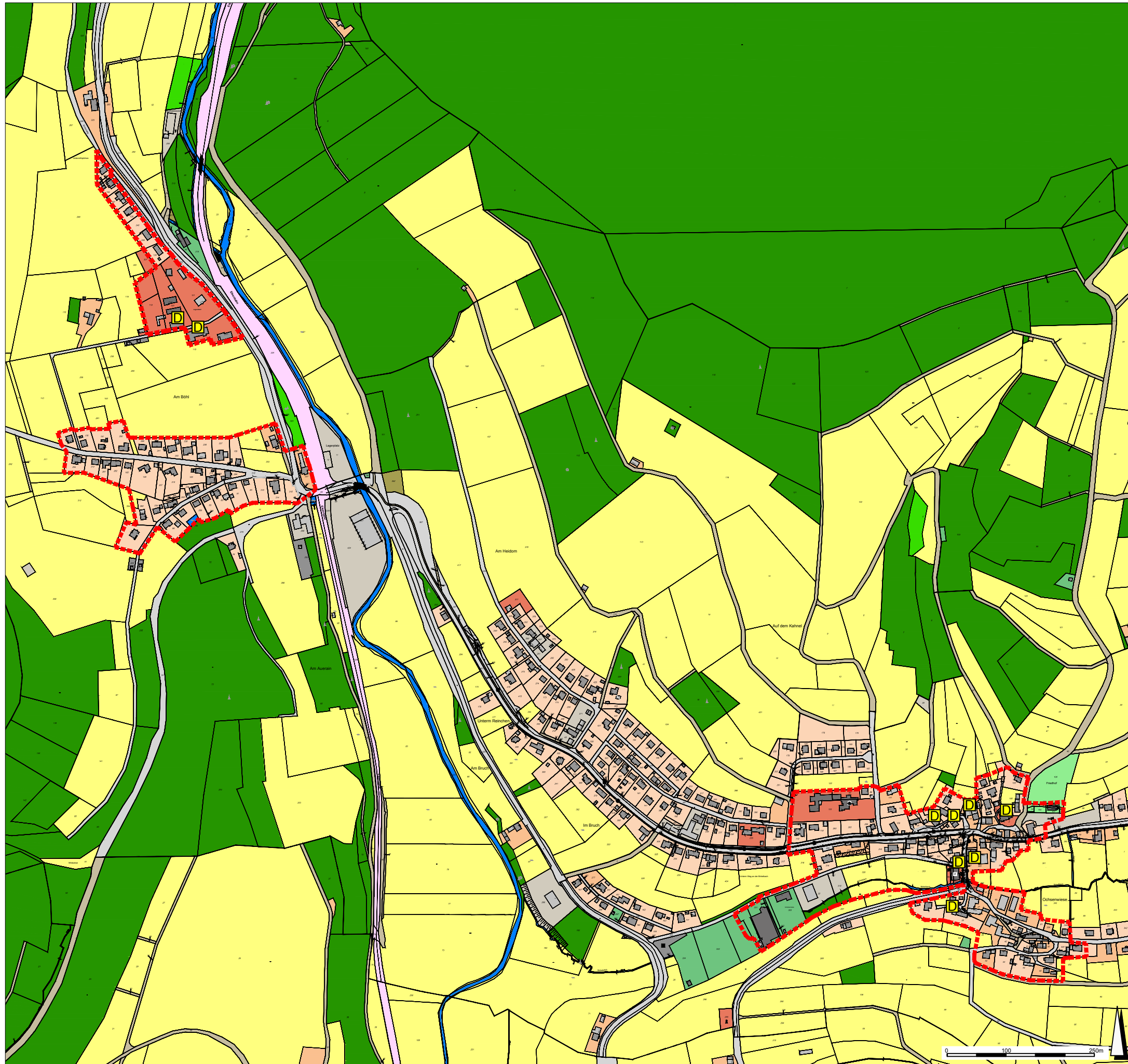
IFR Institut für Regionalmanagement

IFR Projektbüro
Elbestraße 10, 45768 Marl
Tel. 02365 / 8568260, Fax 02365 / 8568259
E-Mail: steinhoff@ifr-regional.de

Maßstab: 1 : 5.000

Blatt: DIN A3

Datum:
Januar 2018



Integriertes kommunales Entwicklungskonzept IKEK

Gemeinde Erndtebrück, Stand: Januar 2018

Ortsteil Birkelbach

Legende

- Waldflächen
- Gehölzflächen
- Landwirtschaftliche Flächen
- Heide
- Vegetationslose Flächen
- Fließgewässer / stehende Gewässer
- Sumpf
- Friedhof
- Sport-, Freizeit- und Erholungsflächen
(Wochenend-/Ferienhaus, Sportplatz,
Spiel- / Bolzplatz, Grünanlage, Garten)
- Halde
- Tagebau, Grube, Steinbruch
- Wohnbauflächen
- Flächen gemischter Nutzung
- Flächen bes. Funktion und Prägung
(Religiöse Einrichtung, Soziales)
- Industrie- und Gewerbeflächen
- Plätze / Parkplätze
- Wegeflächen
- Straßenflächen, Straßenverkehrsanlagen
- Bahnflächen
- D Denkmale
- Abgrenzung des Ortskernes

Karte 1: Siedlungsstruktur, Abgrenzung
von Ortskernbereichen und
Denkmale

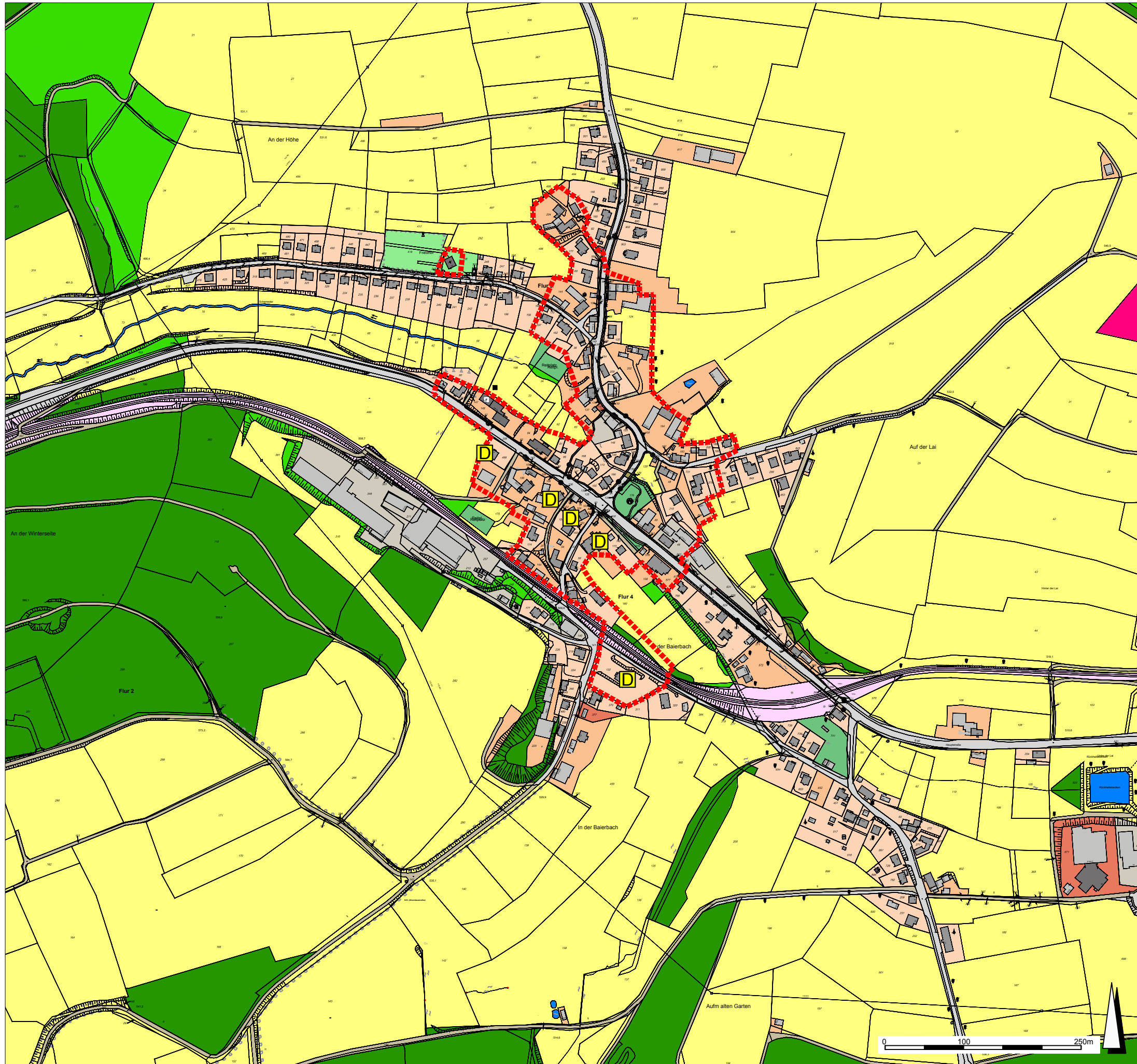
IFR Institut für Regionalmanagement

IFR Projektbüro
Elbestraße 10, 45768 Marl
Tel. 02365 / 8568260, Fax 02365 / 8568259
E-Mail: steinhoff@ifr-regional.de

Maßstab:
unmaßstäblich

Blatt: DIN A3

Datum:
Januar 2018



Integriertes kommunales Entwicklungskonzept IKEK

Gemeinde Erndtebrück, Stand: Januar 2018

Ortsteil Schameder

Legende

Waldflächen

Gehölzflächen

Landwirtschaftliche Flächen

Heide

Vegetationslose Flächen

Fließgewässer / stehende Gewässer

Sumpf

Friedhof

Sport-, Freizeit- und Erholungsflächen
(Wochenend-/Ferienhaus, Sportplatz,
Spiel- / Bolzplatz, Grünanlage, Garten)

Halde

Tagebau, Grube, Steinbruch

Wohnbauflächen

Flächen gemischter Nutzung

Flächen bes. Funktion und Prägung
(Religiöse Einrichtung, Soziales)

Industrie- und Gewerbeflächen

Plätze / Parkplätze

Wegeflächen

Straßenflächen, Straßenverkehrsanlagen

Bahnflächen

D

Denkmale

Abgrenzung des Ortskernes

Karte 1:

Siedlungsstruktur, Abgrenzung
von Ortskernbereichen und
Denkmale

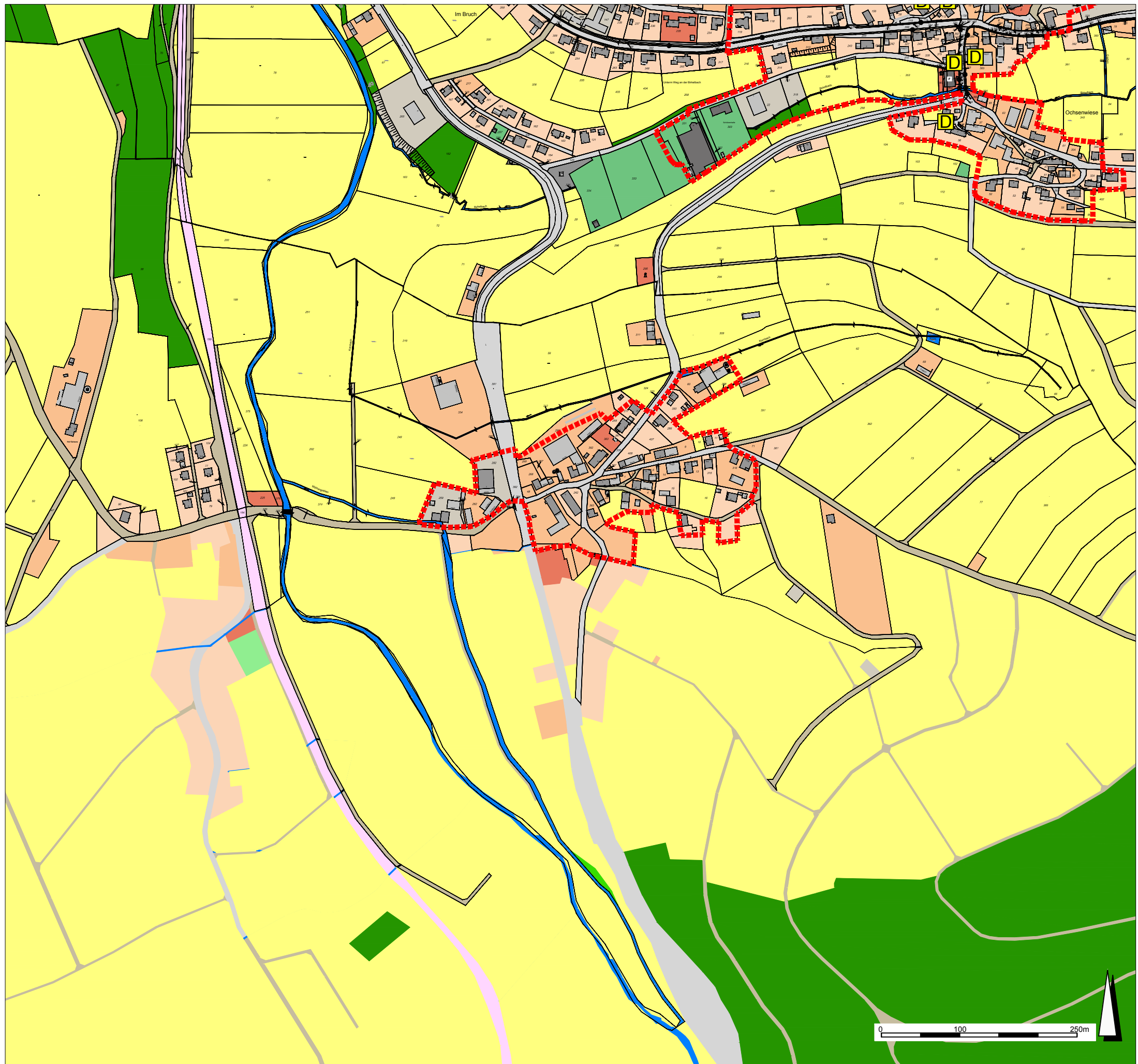
IFR Institut für Regionalmanagement

IFR Projektbüro
Elbestraße 10, 45768 Marl
Tel.02365 / 8568260, Fax 02365 / 8568259
E-Mail: steinhoff@ifr-regional.de

Maßstab: 1 : 5.000

Blatt: DIN A3

Datum:
Januar 2018



Integriertes kommunales Entwicklungskonzept IKEK

Gemeinde Erndtebrück, Stand: Januar 2018

Ortsteil Womelsdorf

Legende

- Waldflächen
- Gehölzflächen
- Landwirtschaftliche Flächen
- Heide
- Vegetationslose Flächen
- Fließgewässer / stehende Gewässer
- Sumpf
- Friedhof
- Sport-, Freizeit- und Erholungsflächen
(Wochenend-/Ferienhaus, Sportplatz,
Spiel- / Bolzplatz, Grünanlage, Garten)
- Halde
- Tagebau, Grube, Steinbruch
- Wohnbauflächen
- Flächen gemischter Nutzung
- Flächen bes. Funktion und Prägung
(Religiöse Einrichtung, Soziales)
- Industrie- und Gewerbeflächen
- Plätze / Parkplätze
- Wegeflächen
- Straßenflächen, Straßenverkehrsanlagen
- Bahnflächen
- D Denkmale
- Abgrenzung des Ortskernes

Karte 1: Siedlungsstruktur, Abgrenzung
von Ortskernbereichen und
Denkmale

IFR Institut für Regionalmanagement

IFR Projektbüro
Elbestraße 10, 45768 Marl
Tel. 02365 / 8568260, Fax 02365 / 8568259
E-Mail: steinhoff@ifr-regional.de

Maßstab: 1 : 5.000

Blatt: DIN A3

Datum:
Januar 2018



**Integriertes kommunales
Entwicklungskonzept IKEK**

Gemeinde Erndtebrück, Stand: Januar 2018

Ortsteil Zinse

Legende

Waldflächen

Gehölzflächen

Landwirtschaftliche Flächen

Heide

Vegetationslose Flächen

Fließgewässer / stehende Gewässer

Sumpf

Friedhof

Sport-, Freizeit- und Erholungsflächen
(Wochenend-/Ferienhaus, Sportplatz,
Spiel- / Bolzplatz, Grünanlage, Garten)

Halde

Tagebau, Grube, Steinbruch

Wohnbauflächen

Flächen gemischter Nutzung

Flächen bes. Funktion und Prägung
(Religiöse Einrichtung, Soziales)

Industrie- und Gewerbeflächen

Plätze / Parkplätze

Wegeflächen

Straßenflächen, Straßenverkehrsanlagen

Bahnflächen

D

 Denkmale

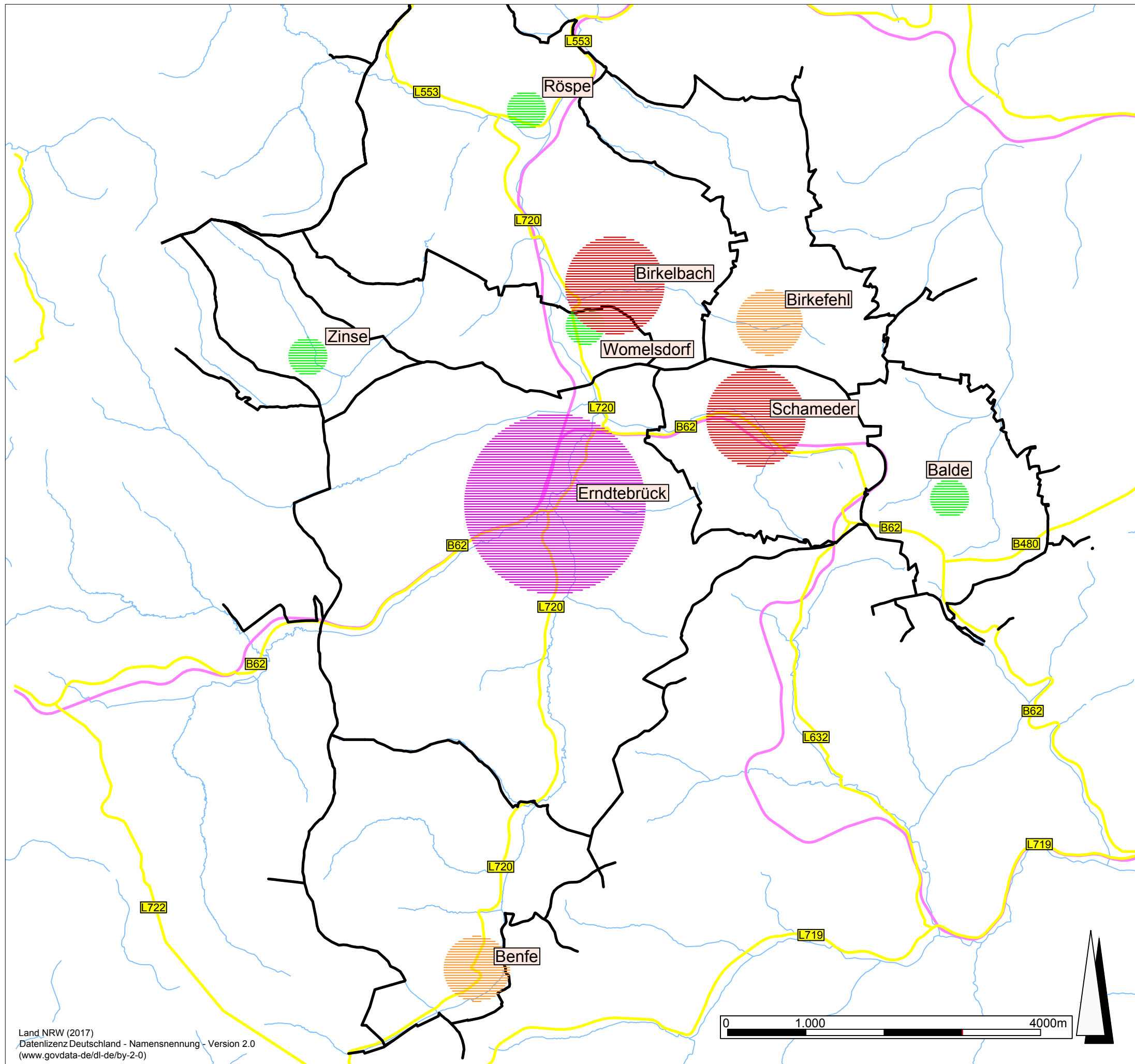
Abgrenzung des Ortskernes

 Karte 1: Siedlungsstruktur, Abgrenzung
von Ortskernbereichen und
Denkmale

IFR Institut für Regionalmanagement

IFR Projektbüro
 Elbestraße 10, 45768 Marl
 Tel.02365 / 8568260, Fax 02365 / 8568259
 E-Mail: steinhoff@ifr-regional.de

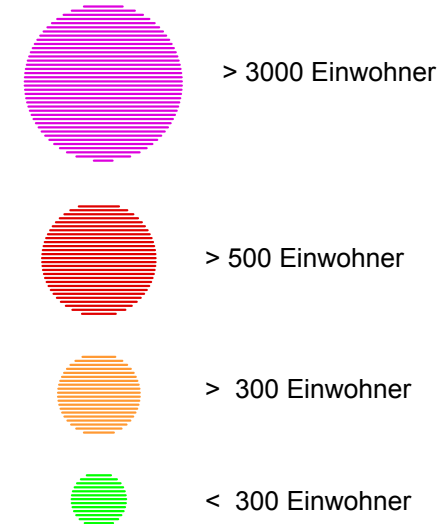
Maßstab: 1 : 5.000
 Blatt: DIN A3
 Datum:
 Januar 2018



**Integriertes kommunales
Entwicklungskonzept IKEK**

Gemeinde Erndtebrück, Stand: Januar 2018

Bevölkerungsentwicklung



Einwohnerstand (31.03.2017)
Datenquelle: Gemeinde Erndtebrück / Demosim

Erndtebrück	4235
Birkelbach	799
Schameder	577
Benfe	383
Birkefehl	346
Womelsdorf	267
Balde	252
Röspe	151
Zinse	119

- Gemarkungsgrenze
- Hauptverkehrswege
- Bahn
- Fließgewässer

Karte 2: Bevölkerungsentwicklung

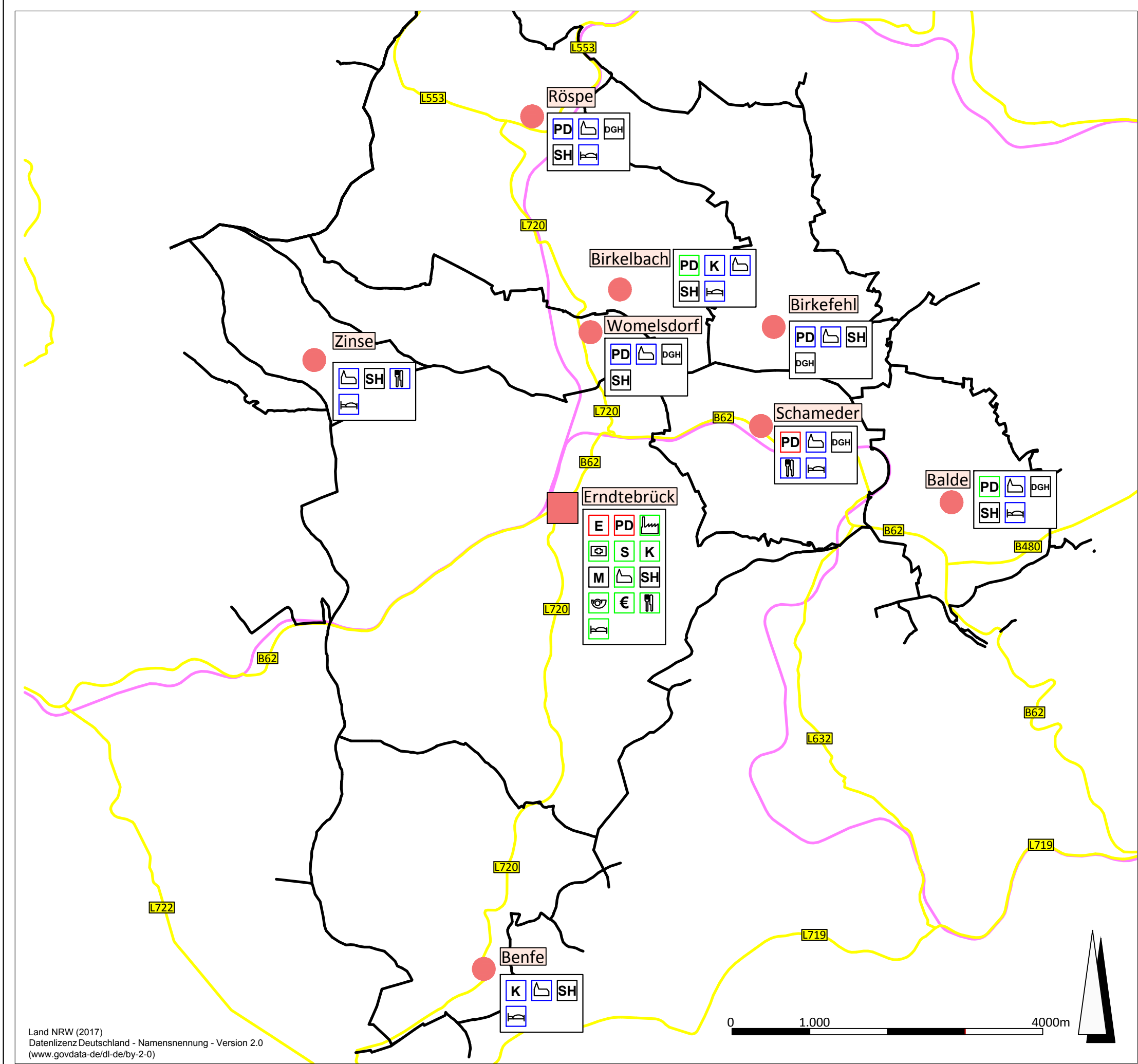
IFR Institut für Regionalmanagement

IFR Projektbüro
Elbestraße 10, 45768 Marl
Tel.02365 / 8568260, Fax 02365 / 8568259
E-Mail: steinhoff@ifr-regional.de

Maßstab: 1 : 50.000

Blatt: DIN A3

Datum:
Januar 2018



Integriertes kommunales Entwicklungskonzept IKEK

Gemeinde Erndtebrück, Stand: Januar 2018

Nah- und Grundversorgung in den Ortsteilen

Einrichtung / Dienstleistung	Symbol	blauer Rahmen	grüner Rahmen	roter Rahmen
Einzelhandel/ Lebensmittel	E	< 5	≥ 5	> 10
Priv. Dienstleistung und sonstiger Einzelhandel (nicht produzierende Betriebe)	PD	< 5	≥ 5	> 10
Gewerbliche Unternehmen (produzierende Gewerbe)		< 5	≥ 5	> 10
Dienstleistung/ Gesundheitswesen		< 5	≥ 5	> 10
Schule	S	= 1	≥ 2	> 3
Kindergarten	K	= 1	≥ 2	> 3
Kulturelle Einrichtungen/ Museum	M	eine oder mehrere kulturelle Einrichtungen vorhanden		
Kirchen und Kapellen		Kirchen- standort	Hauptstandort Kirchenge- meinde und Pfarrheim	Ev. und Kath. Hauptstandort
Dorfgemeinschaftshaus, städtisch	DGH	städtisches Dorfgemeinschaftshaus vorhanden		
Gemeinschaftseinrichtung/ Schützenhalle privat/ vereinseigen	SH	Gemeinschaftseinrichtung oder Schützenhalle vorhanden		
Post		Filiale im Einzel- handel	Filiale eigenständig	
Bank	€	mind. 1 Filiale	mind. 1 Niederlassung oder 2 Filialen	mind. 1 Hauptgeschäfts- stelle und 2 Niederlassungen
Gaststätte		< 5	≥ 5	> 10
Übernachtung		< 5	≥ 5	> 10

Gemarkungsgrenze

Hauptverkehrswege

Bahn

Kernort

Ortsteil

Karte 3:

Infrastrukturübersicht
Nah- und Grundversorgung
in den Ortsteilen

IFR Institut für Regionalmanagement

IFR Projektbüro
Elbstraße 10, 45768 Marl
Tel.02365 / 8568260, Fax 02365 / 8568259
E-Mail: steinhoff@ifr-regional.de

Maßstab: 1 : 50.000

Blatt: DIN A3

Datum:
Januar 2018

Land NRW (2017)
Datenlizenz Deutschland - Namensnennung - Version 2.0
(www.govdata.de/dl-de/by-2-0)

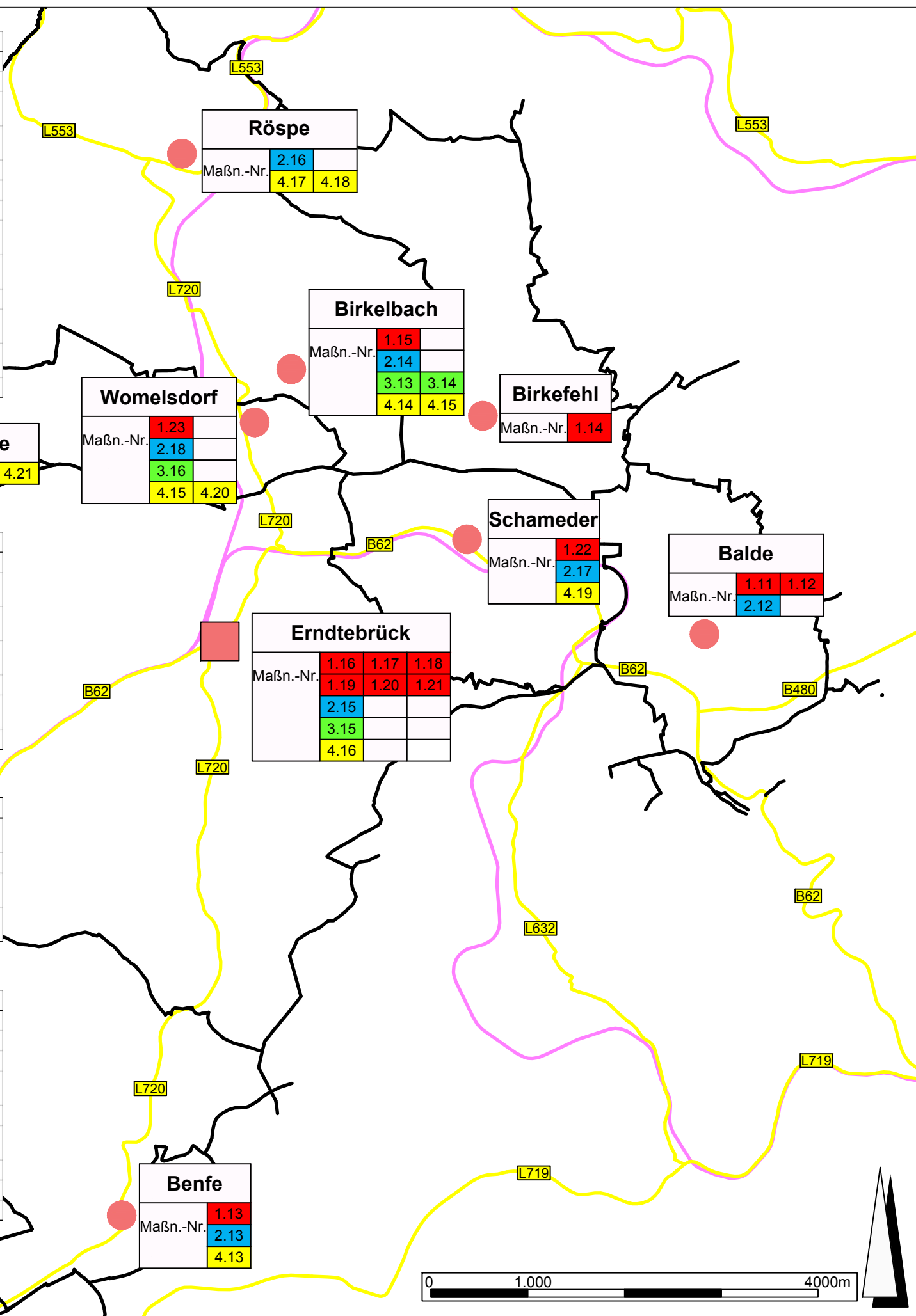
Themenfeld 1: Siedlung, Bauen, Wohnen	
1.11	Bauliche Sanierung des alten Schulgebäudes mit Umfeld
1.12	Barrierefreiheit des öffentlichen Zugangs zu dem Bahnhof in Leimstruth
1.13	Nutzungs- und Trägerkonzept für Folgenutzung des Grundstücks mit dem ehemaligen Hotel Ederkopf
1.14	Gestalterische und funktionale Aufwertung des Dorfplatzes vor dem Dorfgemeinschaftshaus
1.15	Nachnutzung des Schulgebäudes der Grundschule als Mehrgenerationenhaus
1.16	Städtebauliche Gesamtentwicklung Kernort
1.17	Folgenutzung der Liegenschaft des ehemaligen Soldatenheims
1.18	Folgenutzung des ehemaligen Hauptschulgebäudes auf Grundlage eines künftigen Trägerkonzeptes
1.19	Folgenutzung des ehemaligen Bahnhofsgebäudes auf Grundlage eines künftigen Trägerkonzeptes
1.20	Weiterentwicklung und Umnutzung des Kirchhügels
1.21	Aufwertung der Aussenbereiche am Bahnhof und am Mühlenweg für Anwohner und Gäste
1.22	Aufwertung der Fläche am Dorfgemeinschaftshaus (alte Schule) für Draussenaktivitäten der Bürgerschaft
1.23	Gestaltung der Fläche in der Ederau als Begegnungsort für das Dorf

Themenfeld 2: Soziale Gemeinschaft	
2.12	Strategie des künftigen Bürgertreffpunktes und Realisierung
2.13	Modernisierung des evangelischen Gemeindehauses zwecks funktionaler Nutzung durch verschiedene Gruppen
2.14	Funktionale und bauliche Modernisierung der Mehrzweckhalle als Begegnungsort für alle Generationen
2.15	Modellhafte Nutzung des Jugendheims Erndtebrück als Familien- und Generationenhaus
2.16	Modernisierungsmaßnahmen am Dorfgemeinschaftshaus
2.17	Modernisierungsmaßnahmen am Gemeinschaftshaus (alte Schule) neben dem Feuerwehrgerätehaus
2.18	Modernisierungsmaßnahmen am Dorfgemeinschaftshaus

Themenfeld 3: Wirtschaft, Versorgung, Freizeit, Tourismus	
3.13	Organisation wohnortnaher Nahversorgungsangebote durch ehrenamtliche Ortsteil-Kümmerer
3.14	Gesamtkonzept „Draußen und für alle“ auf dem geplanten dorfzentralen Platz
3.15	Generationenübergreifende öffentliche Aktivfreizeitangebote auf Grundlage eines integrierten Konzeptes
3.16	Neugestaltung der Fläche in der Ederau als touristischer Anlaufpunkt, auf Basis eines Gesamtkonzeptes

Themenfeld 4: Technische Infrastruktur, Mobilität, Umwelt, Energie	
4.13	Maßnahmen zur Temporeduzierung von Fahrzeugen in der Ortsdurchfahrt
4.14	Verbesserung von Straßen und Wegen
4.15	Umsetzung des Projekts Nahwärmenetz Birkelbach-Womelsdorf (NaBiwo)
4.16	Gestaltungsaktion zur Begrünung der Verkehrskreisel (Siegener Straße, Marburger Straße)
4.17	Bedarfsgerechter Ausbau des ÖPNV-Angebots für die Ortsanbindung
4.18	Bau eines Fußgängerwegs zwischen Rüsper Weg und Bushaltestelle an der L 553
4.19	Maßnahmen zur Temporeduzierung an der Hauptstraße und Schameder Straße
4.20	Sanierung von Straßen im Dorf
4.21	ÖPNV-Anschluss des Ortsteils für Auswärtige und Einheimische

Land NRW (2017)
Datenlizenz Deutschland - Namensnennung - Version 2.0
(www.govdata.de/dl-de/by-2-0)



Integriertes kommunales Entwicklungskonzept IKEK

Gemeinde Erndtebrück, Stand: Januar 2018

Mögliche Leitprojekte in den Ortsteilen

—	Gemarkungsgrenze	■	Kernort
—	Hauptverkehrswege	●	Bahn
—	Ortsteil		

Mögliche Leitprojekte mit Bedeutung für das gesamte Gemeindegebiet (in der Karte nicht dargestellt)

Themenfeld 1: Siedlung, Bauen, Wohnen	
1.1	Zusätzliche Angebote einer aufsuchenden Bürgerberatung, um bedarfsgerechte Wohneinheiten zu schaffen
1.2	Initiative „Jung kauft alt“
1.3	Mobilisierung von bebaubaren Wohnbauflächen innerhalb der Ortslagen für neue Wohnbauplätze
1.4	Weiterführung von kommunalen Leerstandserhebungen z.B. auf Ebene des Zweckverbands Region Wittgenstein
1.5	Bürgerpatenschaftsmodelle für vitale Dorfplätze in den Ortsteilen

Themenfeld 2: Soziale Gemeinschaft	
2.1	Einrichtung von W-LAN-spots an öffentlichen Begegnungsstätten
2.2	Trägermodelle für Gemeinschaftsaufgaben von Dorfgemeinschaften
2.3	Dorfmarketing in dörferübergreifender Zusammenarbeit
2.4	Unterstützung junger Familien mit niedrigschwelligen Angeboten auf Grundlage eines Quartiersmanagements
2.5	Planspielprojekt mit der Jugend aus Erndtebrück "Wir im digitalen Zukunftsdorf"

Themenfeld 3: Wirtschaft, Versorgung, Freizeit, Tourismus	
3.1	Marketingmaßnahmen mit Einbindung in das Südwestfalen-Marketing
3.2	Koordination Fördermittelmanagement der Gemeinde
3.3	Wohnortnahe Versorgung in den Dörfern mit mobilen Angeboten (Prüfung Bedarfe, Machbarkeit)
3.4	Initialisierung eines Modellprojekts „digitaler Alltagsbegleiter“ – Hilfen für ältere Mitbürger zum Onlineeinkauf
3.5	Bedarfs- und zielgruppenorientierter Ausbau touristischer Anlaufpunkte in den Ortsteilen

Themenfeld 4: Technische Infrastruktur, Mobilität, Umwelt, Energie	
4.1	Initialprojekte der Bereitstellung von zusätzlichen Ladestellen für E-Fahrer und E-Autos durch private Betriebe
4.2	Radwegeausbau zwischen den Ortsteilen
4.3	Projektschulung Route 57 - Bau der B62n
4.4	Schneller flächendeckender Ausbau von leistungsfähigen Breitbandverbindungen in allen Ortsteilen
4.5	Aufsuchende Haus-zu-Haus-Beratungsangebote für Hauseigentümer
4.6	Ausbau der Nutzung Erneuerbarer Energien mit dem Schwerpunkt Energieholz
4.7	Bürgeraktionstage "Naturpark-Dorf" mit Veranstaltungen für alle Gruppen

Karte 4: Mögliche Maßnahmen (Leitprojekte) in den Ortsteilen

IFR Institut für Regionalmanagement

IFR Projektbüro
Elbestraße 10, 45768 Marl
Tel. 02365 / 8568260, Fax 02365 / 8568259
E-Mail: steinhoff@ifr-regional.de

Maßstab: 1 : 50.000

Blatt: DIN A3

Datum:
Januar 2018